

# Parkeergarages





**Een parkeergarage realiseren is steeds vaker een onderdeel van integraal verkeersbeleid. Aspecten als locatie, capaciteit, tariefstelling en gemiddelde parkeertijd hangen immers sterk met elkaar samen. Door deze variabelen, die het ontwerp meebepalen, goed te inventariseren, kan Haitsma Beton optimale parkeerconcepten realiseren. Bij zo'n ontwerp stellen wij een vlotte en veilige verkeersafwikkeling centraal.**

#### **Integrale aanpak**

Het bouwen van een parkeergarage vereist steeds meer expertise en een strakke coördinatie door de bouwpartners. Haitsma Beton voorziet daarin met haar specifieke kennis en geïntegreerde projectmanagement, dat het hele proces bestrijkt, van oriëntatiegesprek tot en met oplevering.

Wij zijn een bouwpartner die al in de initiatieffase met de opdrachtgever overlegt. Ook adviseren wij omtrent routing en veiligheid, waarbij wij primair een vlotte verkeersafwikkeling en goede ventilatie nastreven.

Eventuele problemen lossen wij met inventieve oplossingen op. Ook zijn wij flexibel in het regelen van de montage en het transport, zodat het bouwproces ongehinderd kan doorgaan. Verder heeft u met onze periodieke rapportages altijd inzage in de voortgang, kwaliteit en kosten van uw project.

Dankzij die integrale beheersing en borging van processen is ons bedrijf NEN-ISO 9001 gecertificeerd.

#### **Betaalbaar maatwerk**

Haitsma Beton garandeert een goede prijs-kwaliteitverhouding van uw parkeergarage door het gebruik van TT-platen. Met deze elementen realiseren wij op flexibele wijze degelijke en lichte constructies naar elk ontwerp. Bovendien zorgt de snelle montage van deze standaard platen voor een korte bouwtijd. Het resultaat: functionele gebouwen met esthetische meerwaarde.

Hoe complex uw parkeerprobleem ook is, wij zetten onze schouders eronder!

#### **Ontwerp: flexibele oplossingen**

Parkeerproblemen kunnen op verschillende manieren worden opgelost. Daarbij wordt het ontwerp in grote mate bepaald door de oppervlakte en vorm van de locatie, de verkeerssituatie, de gebruikstoepassing en de eisen van de opdrachtgever.

Haitsma Beton biedt flexibele oplossingen door standaard componenten zó te gebruiken dat de beschikbare ruimte optimaal wordt benut.

U heeft bij ons een groot aantal mogelijkheden qua type, indeling en constructieve opzet van uw parkeergarage.

Ook is het mogelijk om de onderzijde van de TT-plaat te voorzien van een plafond, dat tevens geluiddempend kan worden uitgevoerd.

Haitsma Beton kan onder meer de volgende standaard parkeersystemen voor u realiseren:





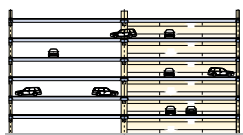
## Hellingbaan

Bij een hellingbaan parkeergarage wordt een verdieping via een helling (van maximaal 6 procent) overbrugd terwijl tevens op die helling kan worden geparkeerd. Bij een enkele hellingbaan parkeergarage wordt een verdieping over één helling overbrugd, terwijl dat bij een dubbele hellingbaan parkeergarage over twee hellingen gebeurt.

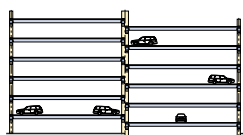
Voordelen van de hellingbaan parkeergarage:

- geen verlies van parkeerplaatsen ten gunste van het overbruggen van een verdieping;
- lage kosten per parkeerplaats;
- compacte bouw;
- goed in combinatie met andere gebouwen.

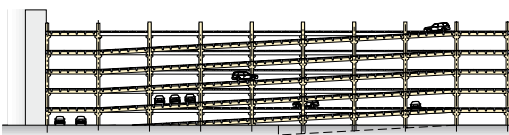
### Hellingbaan



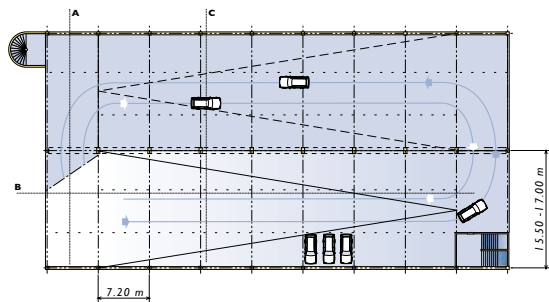
Dwarsdoorsnede A, enkele hellingbaan



Dwarsdoorsnede C, enkele hellingbaan



Langsdoorsnede B



Plattegrond enkele hellingbaan

## Split-level

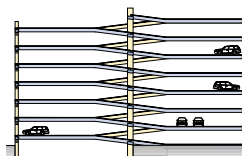
Bij split-level parkeergarages verspringen de parkeerlagen onderling over een halve verdieping. De verdiepingen worden door korte hellingen met geknikte TT-platen overbrugd zonder het aantal parkeerplaatsen sterk te reduceren. Dat maakt de split-level parkeergarage vooral geschikt voor binnenstedelijke gebieden met een gering te bebouwen oppervlak.

Bij de enkele split-level parkeergarage worden op één helling twee tegengestelde verkeersstromen gebruikt. Bij de dubbele split-level variant rijdt men zowel in een opwaartse als neerwaartse spiraal in dezelfde richting.

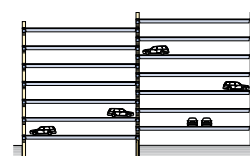
Voordelen van de split-level parkeergarage:

- compacte bouw;
- snelle verkeersafwikkeling.

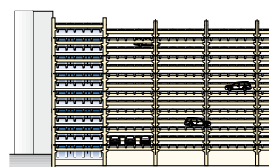
### Split-level



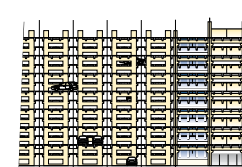
Dwarsdoorsnede A



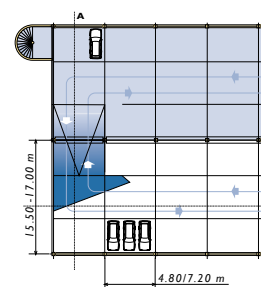
Dwarsdoorsnede C



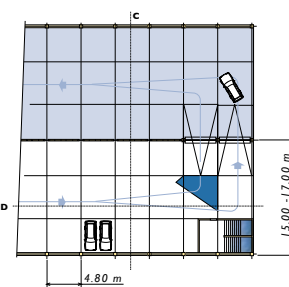
Langsdoorsnede B



Langsdoorsnede D



Plattegrond enkele split-level



Plattegrond dubbele split-level



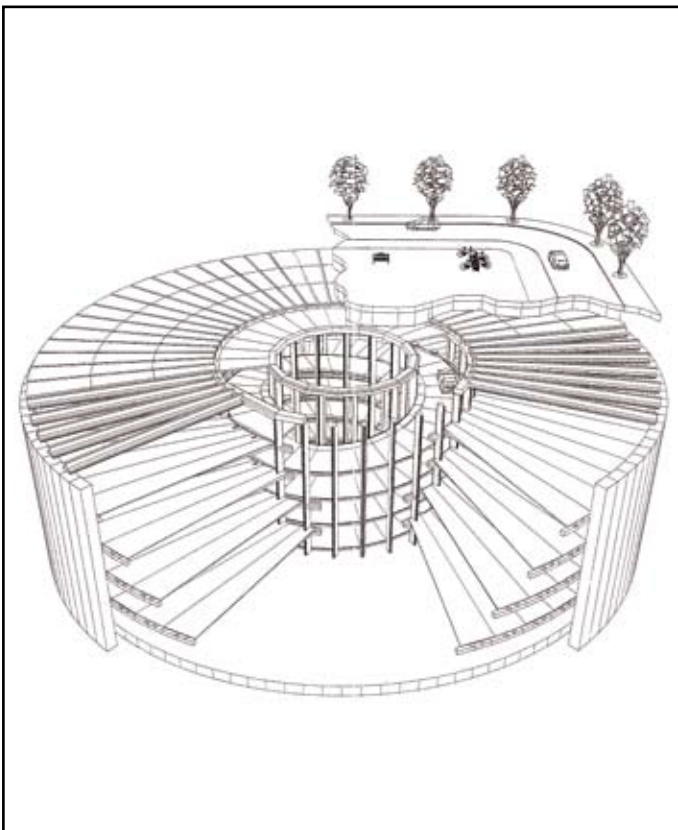
### Rond

De ronde parkeergarage kan zowel onder- als bovengronds worden uitgevoerd.

Het in- en uitrijden kan plaatsvinden via de parkeerlagen (onder een helling) of via een in het midden gelegen spiraalvormige toegang naar de diverse parkeerniveaus (eenrichtingsverkeer mogelijk door twee tegendraadse spiralen).

De ronde parkeergarage komt het best tot zijn recht in gebieden met zeer intensieve bebouwing.

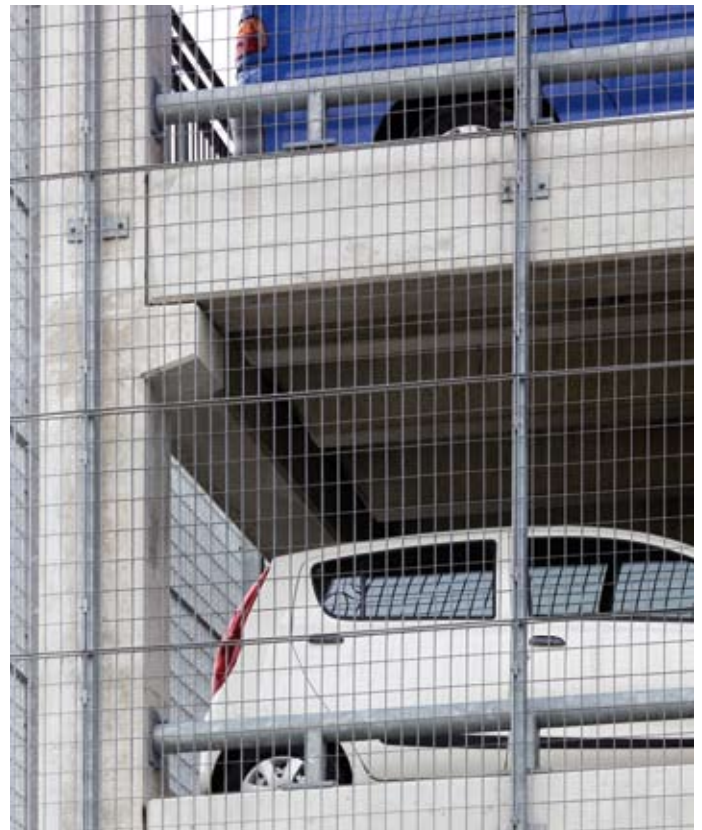
*Rond*



### Parkeerdek

Eén- of meerlaags horizontale vloeren die bereikbaar zijn via hellingbanen. De hellingbanen kunnen aan de buiten- of binnenzijde van de garage worden geplaatst. Bij plaatsing aan de buitenkant blijft de garage-indeling overzichtelijk en meer open. De vlakke vloeren zijn toegankelijk met een lift en comfortabel voor bijvoorbeeld winkelwagens, rolstoelgebruikers en kinderwagens.

*Parkeerdek*





### Ondergronds

De ondergrondse parkeergarage is geschikt om als parkeerkelder onder gebouwen of als openbare parkeervoorziening onder bijvoorbeeld pleinen toe te passen. Dit type kan worden uitgevoerd in meerdere parkeerlagen, met een rechthoekige of ronde vorm.

Nadat de bouwkuip in het werk vervaardigd is, kan de draagstructuur in een ononderbroken montagefase aangebracht worden.

Het in- en uitrijden vindt plaats via hellingbanen of via de centrale, spiraalvormige toegang (bij ronde parkeergarages).

### Stramienmaten

Haitsma Beton hanteert een standaard beukbreedte van 16 meter, maar de uiteindelijke beukbreedte is afhankelijk van de locatie en het gebruik van de parkeergarage. Bij een optimale constructie bestaat de toegepaste beukmaat uit een rijbaan van 6,0 meter met aan weerszijden een parkeervak van 5,0 meter lengte. Variaties zijn natuurlijk mogelijk.

### Kolomvrije overspanningen

Om de ruimte binnen een parkeergarage effectief te benutten, gebruikt Haitsma Beton grote, kolomvrije overspanningen. Dat gebeurt met TT-platen, die geen constructieve druklaag nodig hebben. Zo blijft de indeling van de parkeergarage overzichtelijk, wat het parkeren, de routing én de veiligheid ten goede komt.



### Lichte fundatie

Dankzij de relatief lichte vloerconstructie en de minimale afmetingen van balken en kolommen kan de fundering lichter worden uitgevoerd.

### Onderhoudsarm

Door toepassing van een unieke trekbandconstructie (voor stabiliteit), het gebruik van hoogwaardig beton en het ontbreken van stalen onderdelen die aan weersinvloeden blootstaan, is een parkeergarage van Haitsma Beton onderhoudsarm.

### Slimme routing

De verkeersafwikkeling in een parkeergarage moet goed doordacht zijn en voldoen aan eisen van snelheid, duidelijkheid en veiligheid. Daarbij zijn bewegwijzering, routing, ruime rijbanen en voldoende ruimte voor parkeren en uitrijden van groot belang. Ook moet de verkeersafwikkeling buiten de parkeergarage vlot verlopen.

Haitsma Beton heeft dermate veel expertise op het gebied van parkeergarages, dat wij al in de ontwerpfase met deze aspecten rekening kunnen houden. Wij zitten graag in een vroeg stadium van het bouwproces met de opdrachtgever en andere bouwpartners om tafel, zodat iedereen optimaal van onze kennis en ervaring kan profiteren.

### Grote veiligheid

De veiligheid van een parkeergarage zit niet alleen in de verkeersafwikkeling. Minstens zo belangrijk is de veiligheidsbeleving van parkeerders en personeel. De toetreding van voldoende daglicht en frisse lucht speelt hierbij een belangrijke rol. Haitsma Beton maakt daarom de betonnen elementen zo slank mogelijk.

Dichte wanden, nissen of donkere hoeken worden zo veel mogelijk vermeden, onder andere door toepassing van kolomvrije overspanningen. In tegenstelling tot andere systemen bedraagt de brandwerendheid van onze parkeergarages minimaal 60 minuten; die kan op verzoek worden verhoogd.

Haitsma Beton - de pionier in **prefab**



Redactie: Seneca Media. Foto's/rekeningen: Haitsma Beton, Van der Griff photo & design, Joop Gijssbers Fotografie, Gremmen Architectuur < > Interieur, Amazing en Ingenieurbureau Mezes & De Boer.



Postbus 7 9288 ZG

Pinksterblomstrjitte 2  
Kootstertille

T 0512 - 33 56 78

F 0512 - 33 56 66

info@haitsma.nl

www.haitsma.nl



Aan deze publicatie kunnen geen rechten worden ontleend.