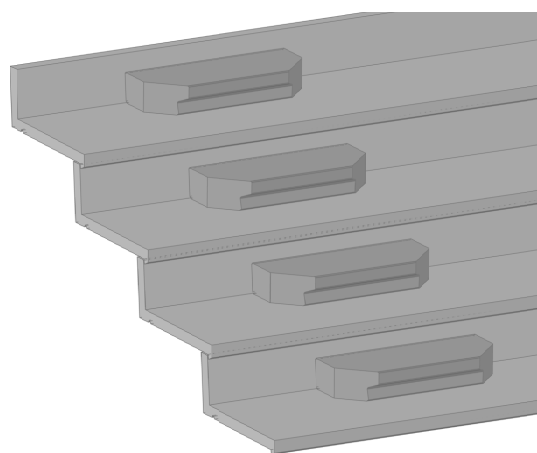
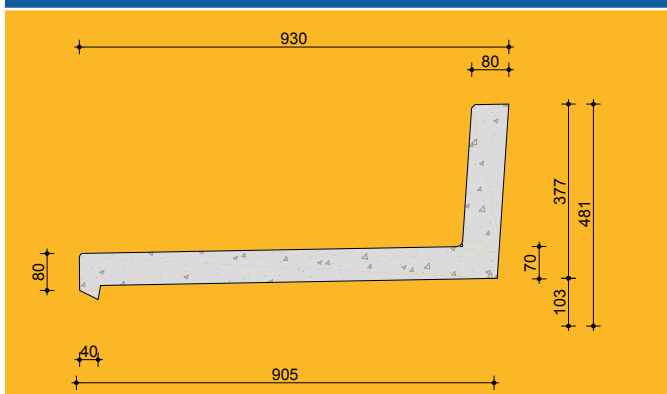




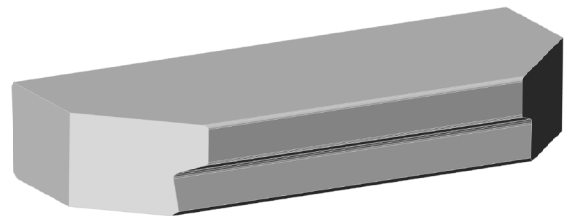
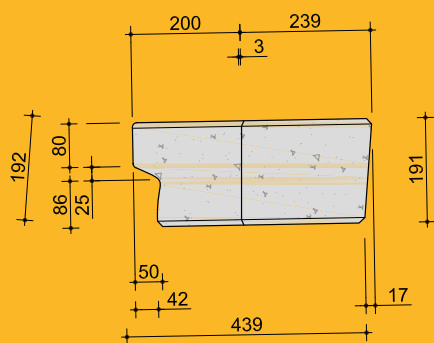
## TR element



Elementspecificaties	
Aantrede	800 mm en 1100 mm.
Optrede	400 mm is standaard (min. 250 mm, max. 600 mm).
Maximale overspanning	5200 mm (4985mm is standaard bij 400 mm optrede, bij 600 mm optrede is dit 6200 mm).
Standaard lengte	4985 mm (werkend 5000 mm).
Max. lengte met overstek	5500 mm (bij 400 mm optrede).
Gewicht	219 kg/m <sup>1</sup>
Afwatering	Elementen staan in montage enkele graden schuin.
Hijsvoorzieningen	Montage geschiedt met een vacuumzuiger. Hijsvoorzieningen zijn hierdoor overbodig.
Milieuklasse	(NEN 8005) bovenzijde XF3 en onderkant klasse XC4.
Brandwerendheid	30 minuten.
Betonkwaliteit	C53/65.
Oppervlakte beoordeling	Klasse A.
Oplegging horizontaal	In de lengterichting tussen de elementen onderling 50x5 mm Gabel MG-Prisma (o.g.)
Oplegging op staal	Tussen de elementen en stalen constructie 50x10 lg. 100 mm Gabel B+U (o.g.).



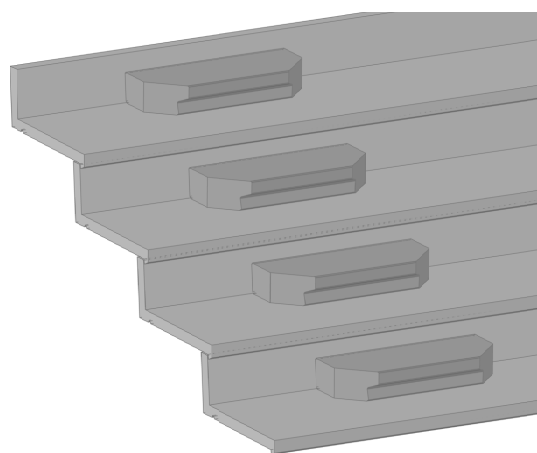
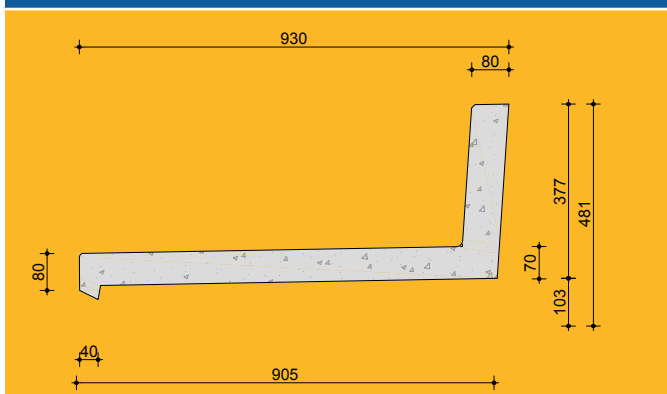
## Bloktrede



Elementspecificaties	
Aantrede	400 mm.
Optrede	200 mm.
Lengte	1100 mm is standaard (maximaal 2000 mm).
Gewicht	200 kg.
Betonkwaliteit	C53/65.
Hijsmethode	M.b.v. hijsbanden/schroefhuls aan achterzijde.
Oppervlaktebeoordeling	Klasse A.
Oplegging	Koud op TR elementen.



## TL (talud) element



Elementspecificaties	
Aantrede	800 mm en 1100 mm.
Optrede	400 mm is standaard (min. 250 mm, max. 600 mm).
Maximale overspanning	2490 mm.
Standaard lengte	2490 mm (werkend 2500 mm).
Gewicht	219 kg/m <sup>1</sup>
Afwatering	Elementen staan in montage enkele graden schuin.
Hijsvoorzieningen	Montage geschiedt met een vacuumzuiger. Hijsvoorzieningen zijn hierdoor overbodig.
Milieuklasse	(NEN 8005) bovenzijde XF3 en onderkant klasse XC4.
Brandwerendheid	30 minuten.
Betonkwaliteit	C53/65.
Oppervlakte beoordeling	Klasse A.
Oplegging	De ondergrond dient gestabiliseerd (aardvochtig mengsel van zand en cement) te worden, zodat een gelijkmatige belasting op het element ontstaat.
Oplegging horizontaal	In de lengterichting tussen de elementen onderling 50x5 mm Gabel MG-Prisma (o.g.).

- 23.30 CONSTRUCTIEVE ELEMENTEN
- 23.30.29-a BETONNEN TRIBUNE ELEMENTEN
- 0 Fabricaat: Haitsma Beton BV TR.....  
Vorm: Volgens de tekeningen van Haitsma Beton BV de volgende elementen.  
Afmeting:  
Optrede (mm) : = 400.  
Aantrede (mm) = 800.  
Lengte (mm) = standaard lengte 4985 overige lengtes zie tekening. Met neus.  
Maattoleranties volgens NEN 2889.  
Veiligheidsklasse (NEN 6702 +w9) : 3  
Betonsterkteklasse (NEN 8005) : C53/65  
Milieuklasse (NEN 8005) bovenzijde : XF3 en onderkant klasse XC4.  
Brandwerendheid: 30 minuten.  
Bindmiddel: C53/65 met een cementmengsel van CEM I 52,5 R (Portland C) + Orcem en kalksteenmeel als vul- en hulpstof.  
Grof toeslagmateriaal: Geen.  
Afwerking stortzijde is achterkant stootbord: gerold.  
Toebehoren: Oplegvoorzieningen (afmetingen en type volgens berekeningen).  
Transportvoorzieningen: Geen. De elementen dienen met een vacuümzuiger te worden gemonteerd.
- 01 Verdiepingsvloeren:  
De op tekening als zodanig aangegeven tribune elementen.
- 5 TEKENINGEN VOORAF VERVAARDIGDE ELEMENTEN  
Door de aannemer te vervaardigen tekeningen.  
Op de tekeningen moet zijn aangegeven:  
Legplan van de elementen met merken.  
De vorm van de elementen.  
De wapening van de tribune elementen.  
De aansluitdetails en bevestigingen.  
Aantal te verstrekken exemplaren: Ter goedkeuring (st.): 3 Goedgekeurde (st.): 5
- 9 STATISCHE BEREKENINGEN  
Door de aannemer te vervaardigen statische berekeningen: Sterkte en stijfheidberekeningen.