

Stadions





Stadions moeten comfortabel en veilig zijn. Vanuit dat streven biedt Haitsma Beton toegevoegde waarde aan opdrachtgevers en andere bouwpartners. Onze werkwijze garandeert dat de kosten en kwaliteit van stadions nauwkeurig worden bewaakt. Vanaf het eerste gesprek tot en met de oplevering stellen wij de wensen van de opdrachtgever centraal. Of het nu gaat om nieuwbouw of renovatie, Haitsma Beton levert maatwerk als standaard. Het resultaat: multifunctionele publieksaccommodaties met een eigen karakteristieke sfeer en uitstraling.



De stadions van Haitsma Beton vormen een sterke fundering dankzij een breed draagvlak van kwalitatief hoogwaardige partners. Wij voelen ons thuis in de sport en scoren goed met onze 3-treden- én 1-tredeconcept.

Uniek 3-tredenconcept

De door ons ontwikkelde en gepatenteerde productiewijze van trede-elementen is exemplarisch voor onze algehele efficiënte en kostenbesparende werkwijze. Uniek is dat wij drie treden in één keer produceren en leggen. Dit concept kan in elk stadion worden toegepast en heeft veel voordelen. Zo zijn de elementen snel te monteren en ondervinden sportieve activiteiten nauwelijks hinder van eventuele verbouwingswerkzaamheden.

Daarnaast maakt de toepassing van ons 3-tredenconcept uw stadion veiliger en vandaalbestendiger.

Optimaal ontwerp

Haitsma Beton ontwerpt en bouwt stadions voor binnen- en buitenland. Sommige stadions zijn geënt op het populaire Altius-, Citius- of Fortiusconcept. Maar wij realiseren in overleg met de opdrachtgever, architect en constructeur (al dan niet in bouwteamverband) ook volledige nieuwe constructies, zoals stadions met een grotere spant- en kolommenafstand en afwijkende trede-afmetingen. Hoe dan ook, telkens weer staan de betrokkenheid en knowhow van Haitsma Beton garant voor een optimaal stadion.

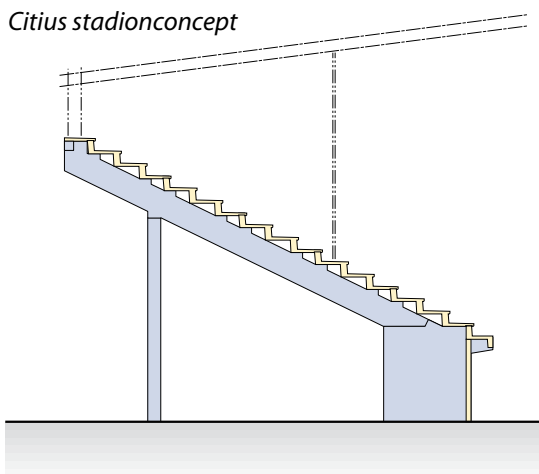


Citius stadionconcept

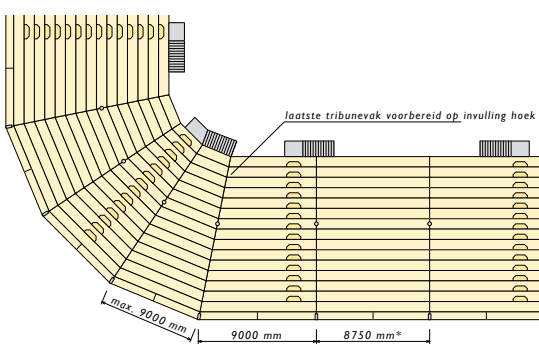
Het Citiusconcept heeft een stalen kolom in de tribune om het dak te dragen en een prefab betonnen kolom onder de tribune die iets naar binnen is geplaatst, zodat de tribuneligger relatief licht kan worden uitgevoerd. De 3-treden elementen kunnen zowel met een 400 mm als een 540 mm optrede worden uitgevoerd.

De entree naar de tribune is aan de voorzijde en eventueel aan de achterzijde (ten behoeve van businessruimtes) gesitueerd. Desgewenst kan de tribune op veldniveau worden geplaatst of hoger, door middel van een in de tribuneligger geïntegreerde wand. Doordat de entree aan de voorzijde ligt, is er geen omloop onder de tribune nodig. Toiletten en verkooppunten

Citius stadionconcept



Doorsnede tribune



Plattegrond met hoektribune

* Bij een optrede van 540 mm wordt deze maat 10800 mm

kunnen, afhankelijk van de aanleghoogte van de eerste rij, onder de tribune worden geplaatst.

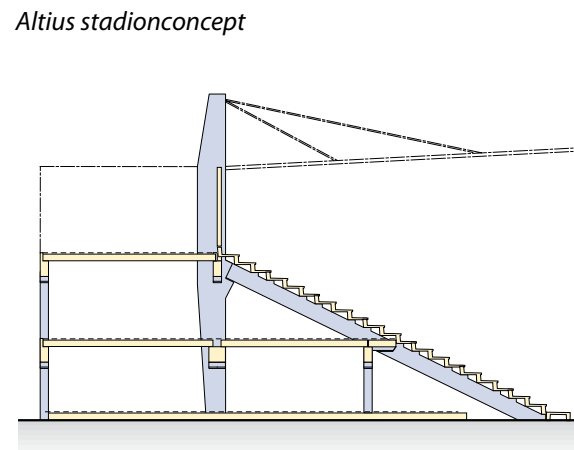
Het Citiusconcept is eenvoudig uit te breiden met hoektribunes en een eventuele tweede ring en is uitermate geschikt voor tribunes met minder dan circa 15 rijen.

Altius stadionconcept

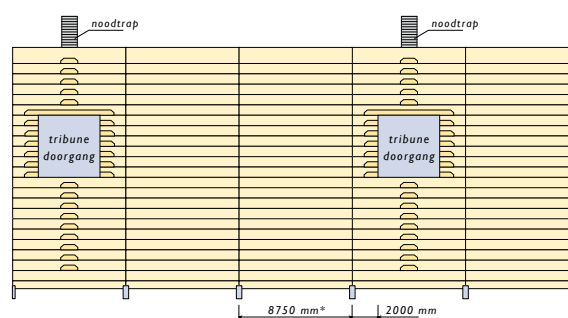
Bij het Altiusconcept fungeert de hoge achterkolom als draagconstructie voor het dak, zodat er geen kolom in de tribune nodig is. De prefab achterkolom biedt meer vrijheid en mogelijkheden voor het architectonisch ontwerpen van stadions.

Zo kan men kiezen waar men de toegang tot de tribunes situeert: aan de voorzijde van de tribune of aan de onderkant

Altius stadionconcept



Doorsnede tribune



Plattegrond tribune

* Bij een optrede van 540 mm wordt deze maat 10800 mm



(tribunedoorgangen via trappen bereikbaar en/of via een omloop). Verkooppunten en toiletten kunnen in de omloop worden gesitueerd.

Het Altiusconcept wordt uitgevoerd met 3-treden elementen (800 mm x 400 mm of 800 mm x 540 mm) en een voorkeurstamien van 10,80 meter. De stoelen worden op of aan het trede-element gemonteerd (respectievelijk 400 en 540 mm). Dit concept is geschikt voor grotere aantallen rijen.

Fortius stadionconcept

Het Fortiusconcept heeft een tweede tribunering. De eerste tribunering bestaat uit 3-treden elementen met een optrede

van 400 mm; de tweede ring heeft een optrede van 540 mm om optimale zichtlijnen te creëren.

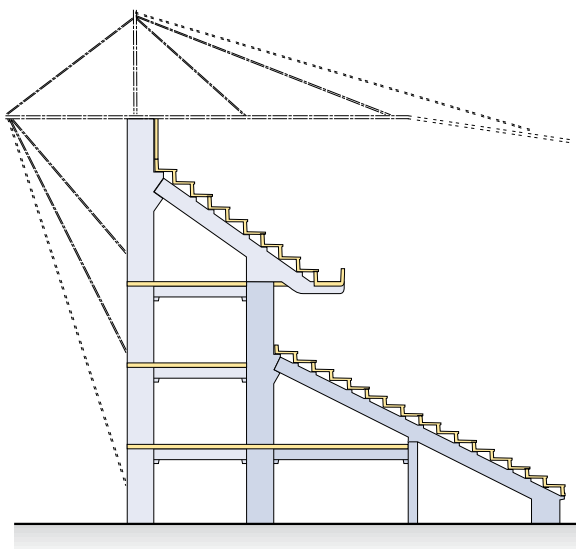
De achterkolom van de eerste ring vormt de ondersteuning van de tweede ring.

Voordeel van dit doordachte ontwerp is dat u de tweede ring eventueel in een later stadium kunt realiseren. Het dak van de eerste fase kan dan zelfs worden hergebruikt boven de tweede ring.

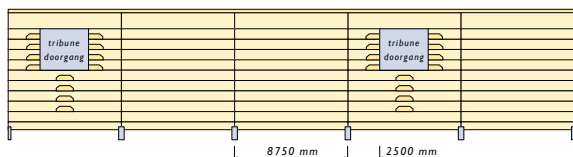
De toegang tot de tweede ring is altijd via de tribune.

Bij de trede-elementen van 540 mm hoogte worden de (klap) stoeltjes tegen de optrede geplaatst.

Fortius stadionconcept



Doorsnede tribune



Plattegrond 2^e ring





Referenties

-  Abe Lenstra stadion Heerenveen, Heerenveen
-  ADO Den Haag stadion, ADO
-  Arena Amsterdam, Ajax
-  Cambuurstadion Leeuwarden, Cambuur
-  Euroborg Groningen, FC Groningen
-  FC Zwolle stadion, FC Zwolle
-  Gelredome Arnhem, Vitesse
-  Het Kasteel / Sparta stadion Rotterdam, Sparta
-  Koning Willem II stadion Tilburg, Willem II
-  Mariflex stadion Roosendaal, RBC
-  Parkstad Limburg stadion Kerkrade, Roda JC
-  Rat Verlegh stadion Breda, NAC
-  Signal Iduna Park Dortmund, Borussia Dortmund
-  TT Assen, Assen

Ga voor actuele projectinformatie naar www.haitsma.nl

Haitsma Beton - de pionier in **prefab**



Redactie: Seneca Media. Foto's/rekeningen: Van der Grift, photo & design en Amazing.

 **haitsma**
B E T O N

Postbus 7 9288 ZG

Pinksterblomstrjitte 2
Kootstertille

T 0512 - 33 56 78

F 0512 - 33 56 66

info@haitsma.nl

www.haitsma.nl

CE

Aan deze publicatie kunnen geen rechten worden ontleend.